



16, Avenue de la Marne - 65000 TARBES  
Tél : 05.62.34.54.54 - Fax : 05.62.34.66.60

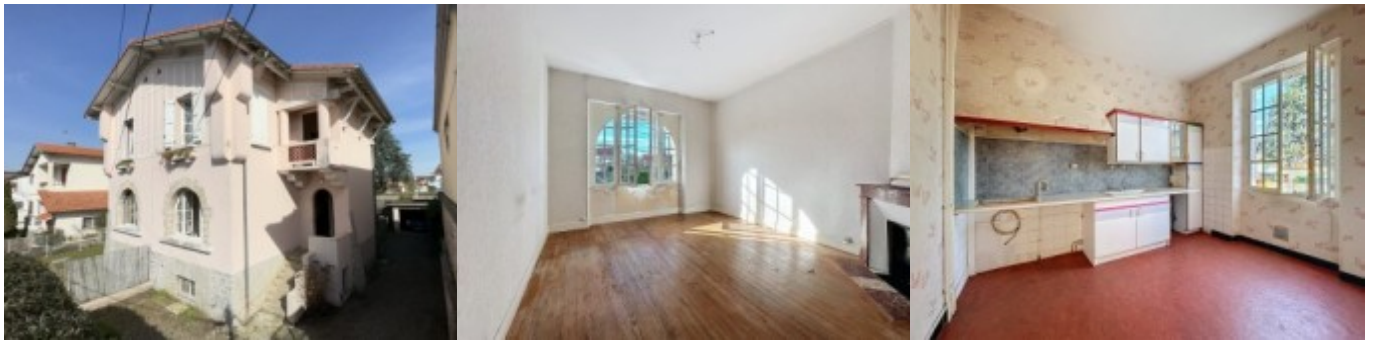
**abafim.fr**

Contactez nous aussi par email sur [contact@abafim.com](mailto:contact@abafim.com)

## Maison jumelée avec jardin

**159 000 €** [ Honoraires à la charge du vendeur ]

- Référence : AF26643
- Nombre de pièces : 3
- Nombre de chambres : 2
- Surface habitable : 70 m<sup>2</sup>
- Surface terrain : 250 m<sup>2</sup>
- Taxe foncière : 1 191 €



A Tarbes, dans un quartier calme, cette maison jumelée à rafraîchir (70m<sup>2</sup>) comprend, une cuisine, deux chambres, une salle de bains, un sous-sol, un garage, l'ensemble sur un jardin à embellir à votre convenance (250 m<sup>2</sup>).

Cette maison avec un certain style, vous propose de belles hauteurs sous plafond; les cheminées en marbre et les parquets en bois sont en bon état. Tous les espaces ont été optimisés.

Au rez de chaussée, un hall dessert une cuisine (10m<sup>2</sup>), un séjour (16m<sup>2</sup> : vous pouvez ouvrir le mur de séparation, non porteur), un wc avec lave-mains.

Un escalier en bois, vous mène à l'étage: vous bénéficiez d'une chambre (16m<sup>2</sup>), une salle de bains et d'une chambre (10m<sup>2</sup>).

Par l'entrée, vous accédez au sous-sol où vous disposez d'une pièce (21m<sup>2</sup>).

Un garage (14m<sup>2</sup>) se positionne au fond du jardin.

Le toit est en tuile, la construction est traditionnelle. Le chauffage et la production d'eau chaude sont assurés par une chaudière mixte au gaz de ville. L'isolation est en laine de verre et les menuiseries bois sont en simple-vitrage. L'assainissement est raccordé au tout à l'égout.

Elle est proche de tous les commerces, de toutes les commodités. Elle est exposée Est/Ouest sur un terrain arboré et clôt de 250m<sup>2</sup>.

Elle est située près des écoles, des collèges et lycées et d'espaces verts, à 5 minutes de la gare SNCF et 2 minutes du golf, à 10 minutes de l'aéroport Tarbes-Lourdes-Pyrénées, 40 minutes de Pau et de l'aéroport, 1h de l'Espagne, 1h des pistes de ski, 1h30 de Toulouse, de l'aéroport, 1h30 de Biarritz et 3h de la méditerranée.

**CLASSE ENERGIE : E (317)**

**CLASSE CLIMAT : F (69)**