



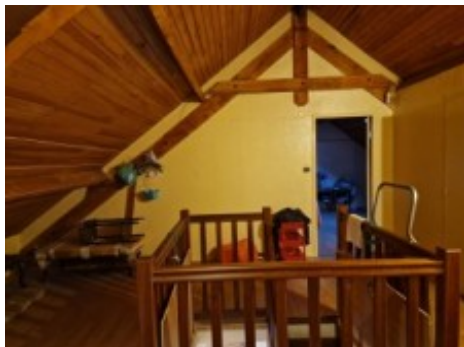
16, Avenue de la Marne - 65000 TARBES  
Tél : 05.62.34.54.54 - Fax : 05.62.34.66.60  
**abafim.fr**

Contactez nous aussi par email sur [contact@abafim.com](mailto:contact@abafim.com)

## Appart T4 Duplex cave

**110 000 €** [ Honoraires à la charge du vendeur ]

- Référence : AF25680
- Nombre de pièces : 5
- Nombre de chambres : 4
- Surface habitable : 74 m<sup>2</sup>
- Surface terrain : 260 m<sup>2</sup>
- Taxe foncière : 710 €



A Sarrancolin au centre du village dans une petite résidence à taille humaine, un appartement T4 Duplex d'une surface de 74 m<sup>2</sup> au 2<sup>ème</sup> étage à rafraîchir, habitable de suite, au premier niveau un séjour 23 m<sup>2</sup> lumineux, une cuisine, un WC, une salle bain, deux chambres, à l'étage un grand palier, deux chambres, une salle d'eau avec WC, en sous sol une grande cave, à l'extérieur un grand jardin, un emplacement idéal pour une résidence principale, secondaire ou locative sur la vallée des Nestes.

Au coeur du village de Sarrancolin dans une petite résidence au 2<sup>ème</sup> et dernier étage, un appartement T4 Duplex avec un beau volume d'une surface de 74 m<sup>2</sup> habitable de suite, quelques travaux de rafraîchissement à prévoir pour le remettre au goût du jour, au premier niveau, un grand séjour lumineux, une cuisine, un WC, une salle bain, deux chambres, à l'étage un grand palier, une salle d'eau avec WC, deux chambres, en sous sol une grande cave, à l'extérieur un beau jardin clôturé, le bien est chauffé avec une pompe à chaleur, un emplacement idéal pour une résidence principale, secondaire ou locative proche des stations de ski du Luron, de la vallée d' Aure, à 45 minutes de l' Espagne.

L'appartement représente les 79 / 1 000 émes de la propriété du sol et des parties communes.

La cave représente les 9 / 1 000 émes de la propriété du sol et des parties communes.

Le grenier représente les 14 / 1 000 émes de la propriété du sol et des parties communes.

Aucune procédure n'est en cours.

Au coeur village de Sarrancolin, à 15 mn d' Arreau, 25 mn de Saint Lary Soulan, 40 mn des pistes de ski, 50 mn Espagne.

CLASSE ENERGIE : **E (272)**

CLASSE CLIMAT : **C (14)**