



16, Avenue de la Marne - 65000 TARBES

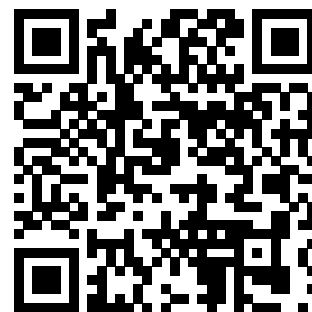
Tél : 05.62.34.54.54 - Fax : 05.62.34.66.60

abafim.fr

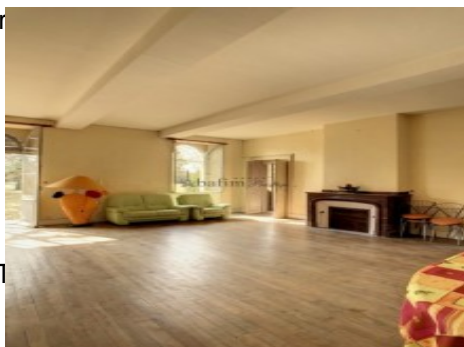
Contactez nous aussi par email sur contact@abafim.com

Gentilhommière XVII siècle

1 032 000 € [Honoraires à la charge du vendeur]



- Référence : AF25701
- Nombre de pièces : 12
- Nombre de chambres : 7
- Surface habitable : 240 m²
- Surface terrain : 13 000 m²
- Taxe foncière : 1 848 €



A 15 minutes de Tarbes, bâtie à la fin du 17e, agréable gentilhommière sur deux niveaux, d'une superficie de 340 m², avec piscine et tennis, un hangar à bois, une grange, deux dépendances, plusieurs écuries, sur un terrain arboré de 1,3 ha.

Une belle entrée avec de magnifiques dalles de pierres (11 m²) dessert au sud-ouest, le salon (47 m²), un bureau et bibliothèque (23 m²), WC (2.40 m²) ; au sud-Est s'y trouve une vaste salle de séjour, très lumineuse (28 m²) avec une cheminée et de hautes baies vitrées à grands carreaux encadrées de bois, grande cuisine (47 m²), cellier et WC (1.29 m²).

Premier étage

A ce niveau, jouissant d'une exposition plein sud sur le parc, avec vue sur les Pyrénées sur le pic du Montaigu, au sud-ouest se trouve une très grande chambre (22 m²), une salle de bain (10 m²), une chambre de (13 m²) et une pièce de (8 m²); sur l'aile gauche à l'ouest, trois chambres (12, 11, 12 m²), une grande pièce de (26 m²) avec superbe vue sur les montagnes pyrénéennes, salle de bain (10.50m²), lingerie (10 m²), palier Ouest du château (13.58 m²), WC (1.8 m²).

Outre le château plusieurs dépendances avec box à chevaux (260 m²), écurie (30,75 m²), grange (100 m²), piscine (10x4), terrain de tennis.

Bordant un petit village, ancien château seigneurial au caractère médiéval. Une rareté typique de la Bigorre, âmes romantiques, passionnés d'Histoire ou de vieilles pierres, ce lieu est pour vous et vous offre de multiples possibilités.

Le toit, d'un bon état général, est en tuiles, les murs et la charpente sont de construction traditionnelle. L'eau chaude est assurée par un chauffe-eau, le chauffage est au fioul, les menuiseries sont en simple vitrage. L'assainissement a l'avantage d'être assuré par un tout à l'égout.

Cette propriété est proche de toutes commodités, commerces, école et collège, 15 minutes de l'autoroute, 9 km de Tarbes, gare TGV et aéroport, 1h45 de Biarritz et des stations de ski.

CLASSE ENERGIE : **F (345)**

CLASSE CLIMAT : **F (93)**